

# **Download e Upload Acima de 500 itens**

**Solicitações de Cotação**

Outubro/2010

**USIMINAS** 

# Objetivo do Documento

- Treinamento para fornecedores do Grupo Usiminas que possuem acesso ao Portal Usiminas para realizar download e upload (background) nas solicitações de cotação (operação para solicitações com mais de 500 itens).

# Etapas do Processo

- Após acessar o Portal Usiminas com seu Login e Senha, clique em “Cotação de Serviço e Leilão” encontre a solicitação e responda utilizando a funcionalidade de download e upload.
  - 1ª Etapa: Selecione a solicitação para resposta;
  - 2ª Etapa: Responder a solicitação (download e upload - background);
  - 3ª Etapa: Envie a proposta respondida.

# Responder Solicitações

## 1ª Etapa – Criar Resposta



Bem-vindo FORNECEDOR TREINAMENTO TREINAMENTO

Ajuda | Efetuar logoff

USIMINAS 

Procurar Pesquisa ampliada

Fornecedores

Cotação de Serviço e Leilão | e-Fornecedores

Cotação de Serviço e Leilão

Exibir Sol.cot.(RFQ)

Registrar **Criar** Memorizar Modificar Atualizar

1. Clique no botão "Criar".

Sol.cot.(RFQ): Nome 10385532 Número 7000000970 Número da versão ext. 1

Dados gerais Dados do item

Dados básicos | Informações do comprador | Parceiro/endereço remessa

Verificar os dados e infos relativos à solicitação de cotação.

FusHor. BRAZIL

Data de fim 30.08.2010 00:00:00

Moeda BRL Real - Brasil

Declinar

Justificativa

### Observação:

- Para Responder uma Solicitação clique no número da Solicitação para exibir e posteriormente clique no botão "Criar".

# Responder Solicitações

## 2ª Etapa – Download dos itens

**Processar cotação**

[Apresentar](#) [Memorizar](#) [Eliminar](#) [Verificar](#) [Atualizar](#) **Download** [Upload](#) [Voltar para 1ª tela](#)

Sol.cot.(RFQ): Nome 10385780 Número 7000001142 Número da versão ext. 1

[Dados gerais](#) [Dados do item](#)

Sugestão: (1) É possível entrar valores diretamente nas tabelas e clicar em cima do botão Apresentar Também é possível ir para o detalhe do item mediante n° de item e símbolo de detalhe e aí apresentar cotação.  
(2) Não é possível apresentar cotação diretamente p/itens c/determ.pr

Exibir documentos

**Síntese de itens**

▶ [Procurar item](#)

Item	Descrição	Categoria do item	Ctg.produto
1	FLANGE	Material	Transmissão Mecânica
2	FLANGE	Material	Transmissão Mecânica

[Inserir itens](#)

**Download de Arquivos**

Deseja salvar ou abrir este arquivo?

Nome: ~fINUQVRFPtII1MzkLjAxMy4wMy4xMA==.xls  
Tipo: Planilha do Microsoft Office Excel 97-2003, 1,22KB  
Origem: uipastr50.usiminas.su.net

**Abriu** [Salvar](#) [Cancelar](#)

Sempre perguntar antes de abrir arquivos deste tipo

Embora arquivos baixados da Internet possam ser úteis, alguns arquivos podem conter vírus ou outros programas que possam danificar seu computador. Se você não confiar em sua origem, não abra nem salve este arquivo. [Qual é o risco?](#)

	Preço	Necessário	Ação
2	<input type="text"/> BRL por <input type="text"/>	em 31.12.2010	
2	<input type="text"/> BRL por <input type="text"/>	em 31.12.2010	

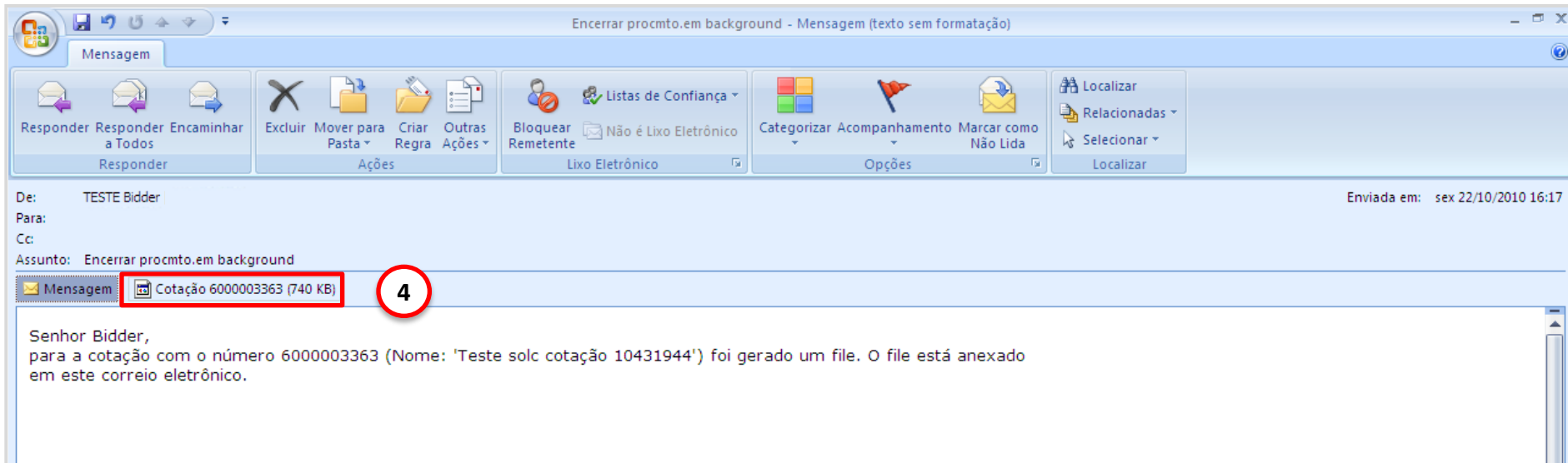
Legenda: Exibir detalhes de item Modificar preço

### Observação:

- 2 - Clique no botão Download, aparecera a janela para Abrir ou Salvar o arquivo;
- 3 - Será baixado em Excel e deverá ser salvo em extensão .txt

# Responder Solicitações

## 2ª Etapa – Download dos itens

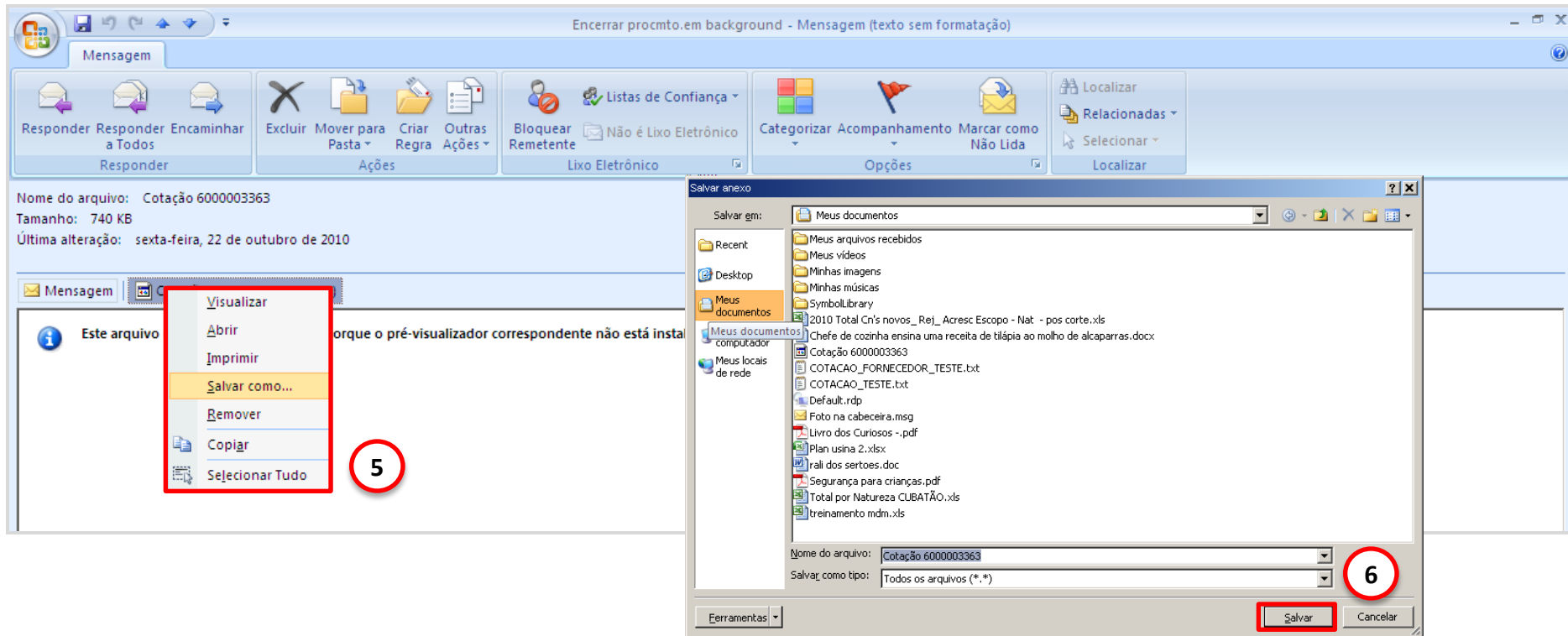


### Observação:

- O Download será realizado em background, ou seja, ele será realizado via sistema que enviará o arquivo por e-mail do proponente;
- 4 – No e-mail enviado pelo sistema você receberá a planilha de cotação anexa.

# Responder Solicitações

## 2ª Etapa – Download dos itens

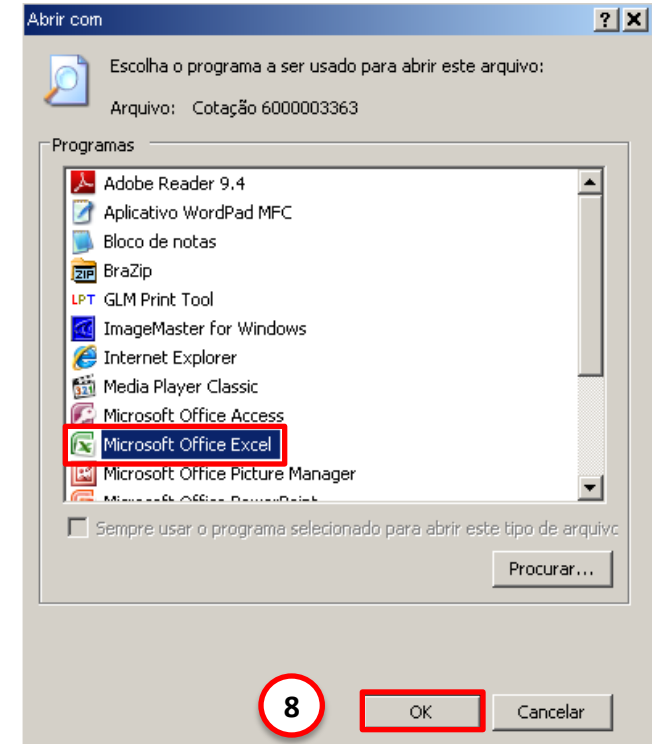
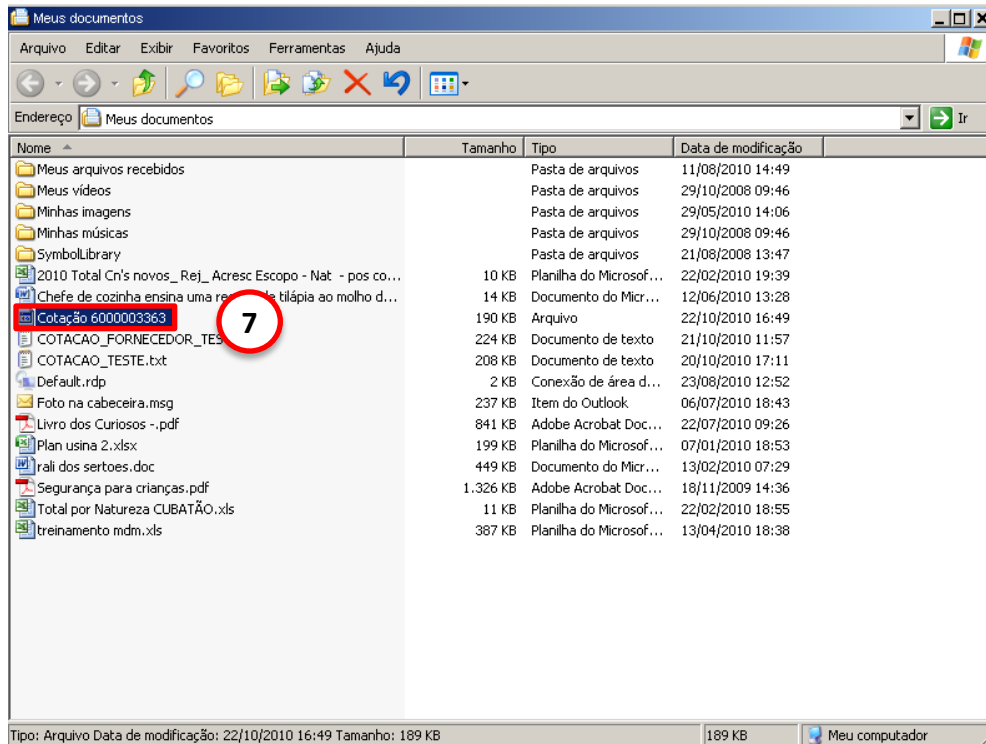


### Observação:

- 5 – Clique com o botão direito e salve o arquivo;
- 6 – Salvar sem especificar formato (em extensão .txt) e manter a nomenclatura.

# Responder Solicitações

## 2ª Etapa – Download dos itens



### Observação:

- 7 – Selecione o arquivo salvo;
- 8- Abrir o arquivo em excel para realizar a cotação.

# Responder Solicitações

## 2ª Etapa – Download dos itens

The screenshot shows the Microsoft Excel interface with a spreadsheet titled 'Cotação 6000003363'. The spreadsheet has columns for item details and tax information. A search dialog box is open over the spreadsheet, and a red circle highlights the 'IPI da Cotação' and 'ICMS da Cotação' columns in the spreadsheet.

Nº de item	ID do produto	Texto breve	ID categoria	Data de remessa	Hora remessa	Quantidade	Unidade preço	Preço Base C/ICMS	Código imposto	IPI da Cotação	ICMS da Cotação	Subst.Trib. (%)	ICMS %	IPI %	Redução Base IC
7	1	45000201 FRETE RODoviÁRIO PARA EXPORTAÇÃO	6630	30.10.2010	00:00:00	1	1	0				0			
8	2	45000201 FRETE RODoviÁRIO PARA EXPORTAÇÃO	6630	30.10.2010	00:00:00	1	1	0				0			
9	3	45000201 FRETE RODoviÁRIO PARA EXPORTAÇÃO	6630	30.10.2010	00:00:00	1	1	0				0			
10	4	45000201 FRETE RODoviÁRIO PARA EXPORTAÇÃO	6630	30.10.2010	00:00:00	1	1	0				0			
11	5	45000201 FRETE RODoviÁRIO PARA EXPORTAÇÃO	6630	30.10.2010	00:00:00	1	1	0				0			
12	6	45000201 FRETE RC										0			
13	7	45000201 FRETE RC										0			
14	8	45000201 FRETE RC										0			
15	9	45000201 FRETE RC										0			
16	10	45000201 FRETE RC										0			
17	11	45000201 FRETE RC										0			
18	12	45000201 FRETE RC										0			
19	13	45000201 FRETE RC										0			
20	14	45000201 FRETE RC										0			
21	15	45000201 FRETE RC										0			
22	16	45000201 FRETE RC										0			
23	17	45000201 FRETE RC										0			

**Procurar**

Cancelar

10

Resultado da pesquisa IPI da Cotação: 4 Entradas

IPI da Cotação	Descrição breve
ISEN	Isento/Não tributado/Não incidente
SUSP	Suspensão/diferido
IMPT	Importação
TRIB	Tributado

Cancelar

### Observação:

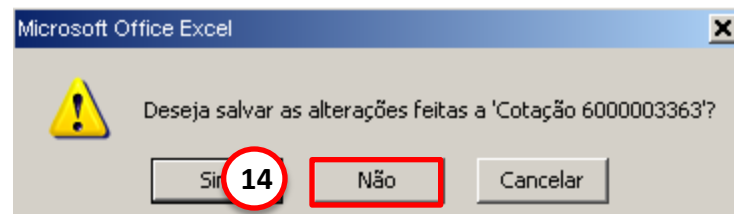
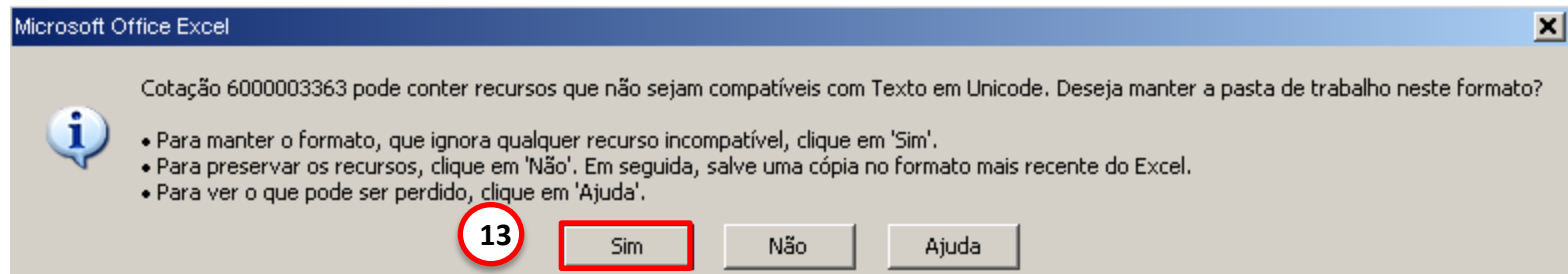
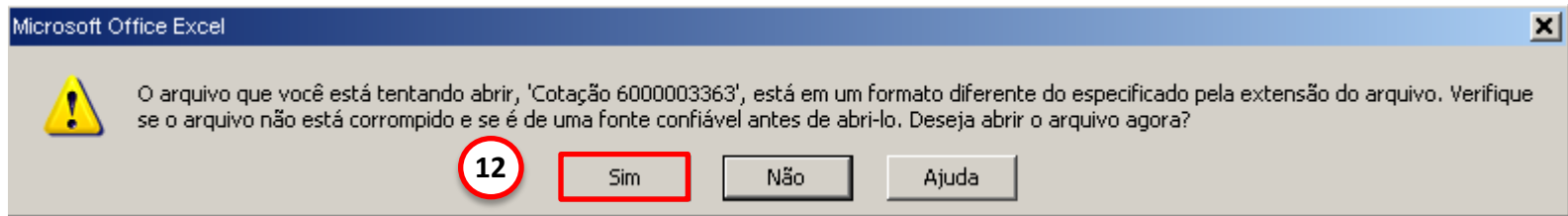
- 9 - Preencher os dados de condição ICMS e IPI nas colunas K e L com a codificação em letra maiúscula.
- 10 – Exemplo das condições: ISEN, SUSP, IMPT, TRIB.





# Responder Solicitações

## 2ª Etapa – Download dos itens



# Responder Solicitações

## 2ª Etapa – Upload dos itens

**Processar cotação**

Apresentar Memorizar Eliminar Verificar Atualizar Download **Upload** **15** [Voltar para 1ª tela](#)

Indicar o caminho do file ou clicar em "browse" para selecionar o file.

**16** **17**

Procurar... Executar upload Cancelar











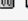
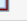
Sol.cot.(RFQ): Nome 10385780 Número 7000001142 Número da versão ext. 1

Dados gerais **Dados do item**

Dados básicos | Avaliação | Informações do comprador | Minhas observações | **Condições** | Parceiro/endereço remessa [< Voltar](#) [Avançar >](#) [Voltar à síntese de itens](#)

Detalhe de item 1: FLANGE

Síntese de condições

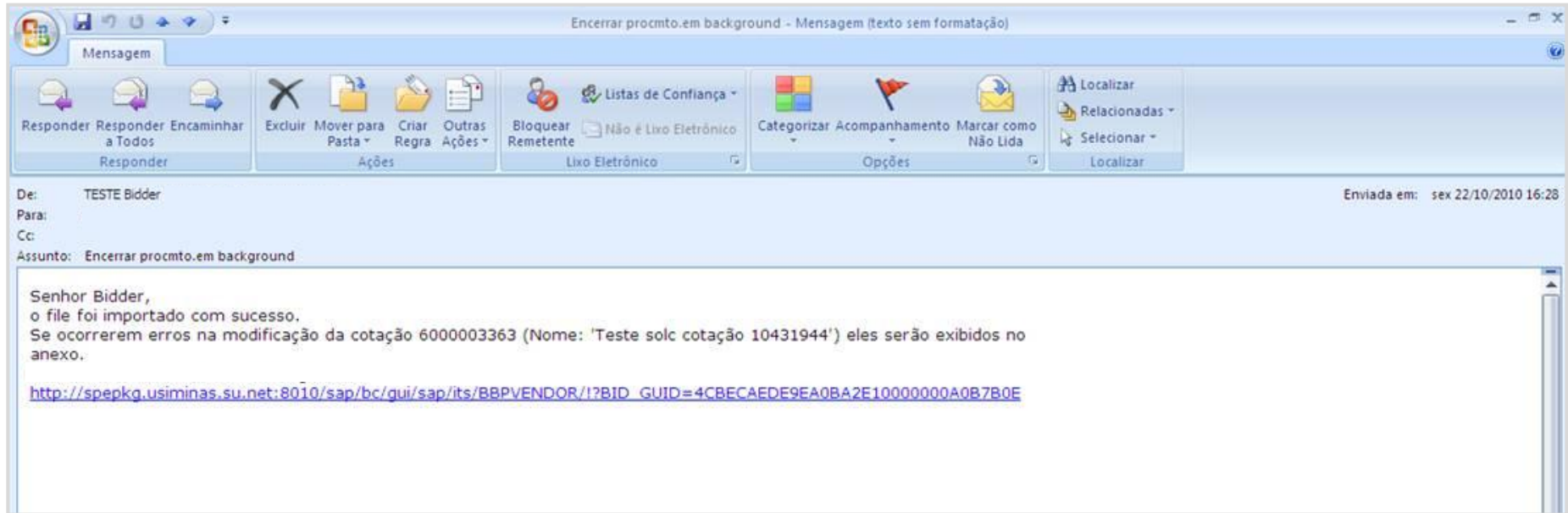
Tipo condição	Mont.	Unidade de preço	Unidade	Válido de	Válido até	Ações	
Preço base	10,00	BRL	por 1	Unidade	27.09.2010	31.12.9999	  
ICMS %	12,00-	%			27.09.2010	31.12.9999	  
IPI Consumo Ativo %	5,00	%			27.09.2010	31.12.9999	  
IPI %	5,00	%			27.09.2010	31.12.9999	  

### Observação:

- 15 – Clicar no botão “Upload”;
- 16 – Selecionar o arquivo salvo;
- 17 – Clicar no botão “Executar upload” para os dados serem carregados, o upload será realizado em background.

# Responder Solicitações

## 2ª Etapa – Upload dos itens



### Observação:

- 11 – Após preencher todos os itens requeridos, salvar o arquivo em formato “.txt”, para realização do upload.

# Responder Solicitações

## 3ª Etapa – Apresentar Proposta

### Processar cotação

Apresentar Memorizar Eliminar **Verificar** Atualizar Download Upload

[Voltar para 1ª tela](#)



18

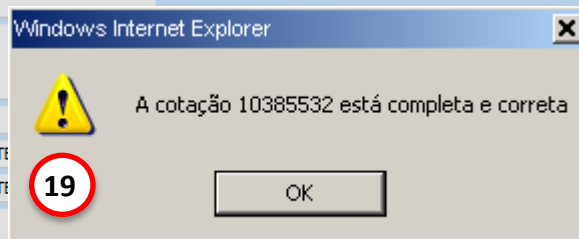
Sol.cot.(RFQ): Nome 10385532 Número 7000000970 Número da versão ext. 1

Dados gerais Dados do item

Dados básicos [Avaliação](#) [Informações do comprador](#) [Minhas observações](#) [Parceiro/endereço remessa](#) [Condições](#) [Versões da solicitação de cotação](#)

Verificar os dados relativos à cotação. Também é possível inserir notas.

Número da cotação	6000001263
FusHor.	BRAZIL
Data de fim	30.08.2010 00:00:00
Status da oferta	
Incoterm	FOB 
Condições de pagamento	<input type="text"/>
Moeda	BRL Real - Brasil
Data de criação	25.08.2010 13:26:42 desde BREDA TRANSPORT
Última vez processado em	25.08.2010 13:26:42 desde BREDA TRANSPORT
Declinar	<input type="checkbox"/>
Justificativa	<input type="text"/> 



### Observação:

- 18 - Após preencher todos os itens clique em “Verificar” .
- 19 - Estando a cotação completa, o sistema emitirá a seguinte mensagem acima, clique em “OK”.

## 3ª Etapa – Apresentar Proposta

### Processar cotação

**Apresentar** Memorizar Eliminar Verificar Atualizar Download Upload

20

22. Clique em “Voltar para a 1ª Tela” e retorne ao “Painel de Solicitações”.



[Voltar para 1ª tela](#)

Sol.cot.(RFQ): Nome 10385532 Número 7000000970 Número da versão ext. 1


Dados gerais Dados do item

Dados básicos [Avaliação](#) [Informações do comprador](#) [Minhas observações](#) [Parceiro/endereço remessa](#) [Condições](#) [Versões da solicitação de cotação](#)

Verificar os dados relativos à cotação. Também é possível inserir notas.

Número da cotação	6000001263
FusHor.	BRAZIL
Data de fim	30.08.2010 00:00:00
Status da oferta	
Incoterm	FOB 
Condições de pagamento	<input type="text"/>
Moeda	BRL Real - Brasil
Data de criação	25.08.2010 13:26:42 desde BREDAS TRANSPORTES E TURISMO LTDA
Última vez processado em	25.08.2010 13:26:42 desde BREDAS TRANSPORTES E TURISMO LTDA
Declinar	<input type="checkbox"/>
Justificativa	<input type="text"/> 

Windows Internet Explorer

 Cotação '10385532' entregue

21

### Observação:

- 20. Encaminhe sua cotação ao comprador clicando em “Apresentar”;
- 21. O sistema emitirá a seguinte mensagem acima, clique em “OK”.

